



**Spirit 6100
1-rivinen sivulta
nostava säiliökone**



**KEEN &
GREEN**

Laatua ja kapasiteettia

The Spirit 6100 on 1-rivinen sivulta nostava säiliökone varustettuna kuuden tonnin säiliöllä. Tämä Spirit perheen pienin jäsen sisältää kaikki ominaisuudet, mitä tarvitset onnistuneeseen sadonkorjuuseen. Vuosien aikana Spirit-sarja on rakentanut vahvan maineen noston hellävaraisuudesta ja kapasiteetista.

■ Sadonkorjuun laatu

Spirit 6100 nostokoneen uniikki nosto- ja seulontajärjestelmä tarjoaa erittäin perunaystävällisen nostoprosessin - tärkeintä ovat sinun arvokkaat perunat. AVR on kehittänyt hellävaraisen reitin perunalle penkistä säiliöön mahdollisimman pienillä pudotuskorkeuksilla ja suunnanmuutoksilla. Nämä ominaisuudet tekevät siitä optimaalisen työkonteen varhaisperunan nostoon kuluttajamarkkinoille. Tilava 6-tonnin säiliö ja leveä nostomatto varmistavat riittävän nostokapasiteetin.

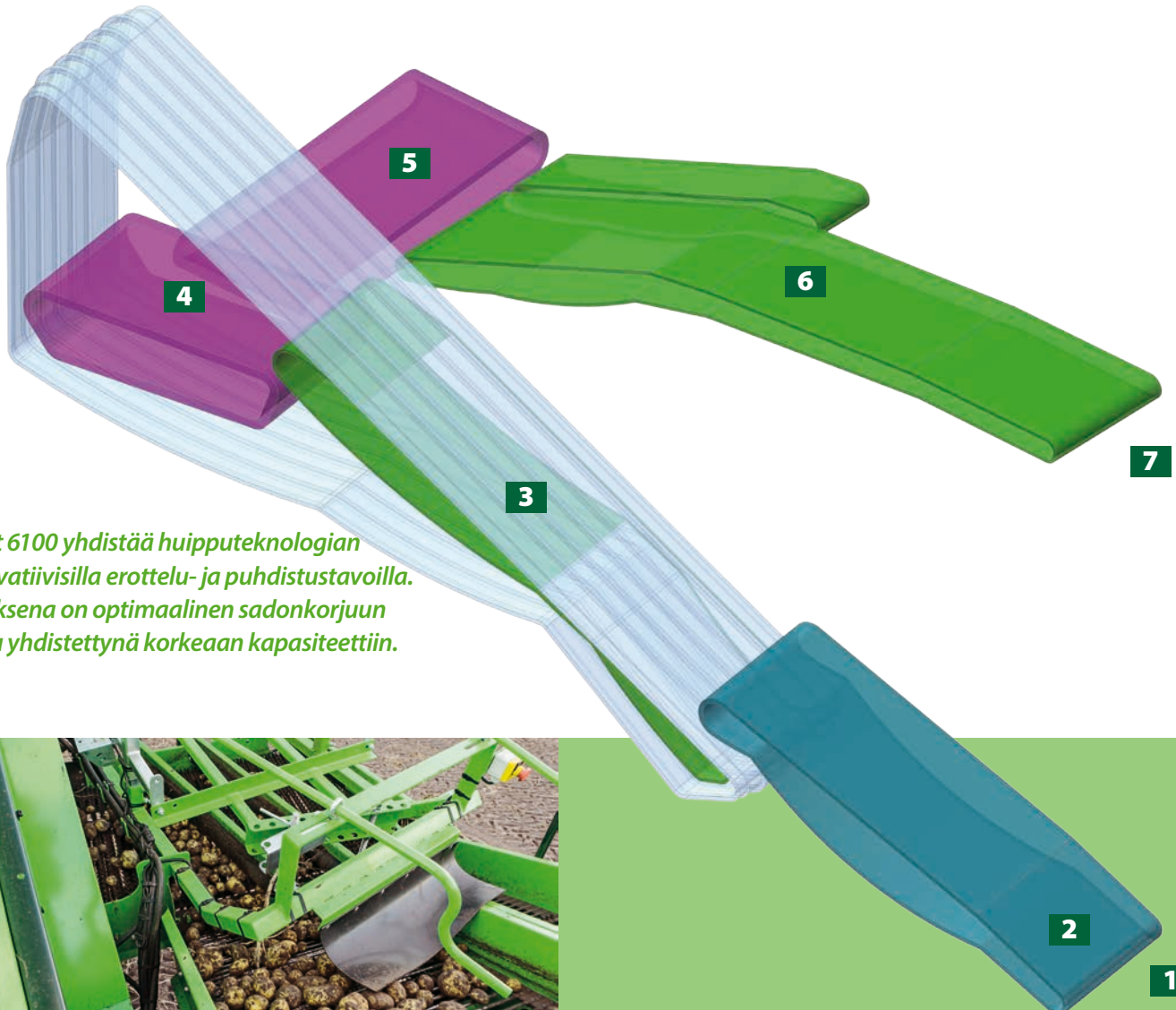
Jäljelle jääneet varret, poistettavat perunat tai multakokkareet voidaan poimia käsilajittelu- tai poistomatolta ja varmistaa korkealaatuinen nostotulos.





Perunoiden matka vantaalta säiliöön

1. Perunat nostetaan ylös AVR-kaivuyksiköllä. Siinä on isot varsirullat ja muovipinnoitettu painorulla, joka pitää penkin koossa. Työsyvyydellä on selkeä keskussäätö ja kaivuyksikön rakenne on väljä.
2. 80 senttimetriä leveä nostomatto takaa korkean seulontakapasiteetin.
3. Yhdistetty toinen seulonta- ja varsimatto tarjoaa hellävaraisen varsien erottelun nostoen samalla perunat ylätasolle. Perunan- ja mahdollisien rikkaruohojen varret erottuvat hyvin. Myös vaativissa olosuhteissa (vihreä naatisto) erottelu toimii luotettavasti.
4. Perunat kulkevat ensimmäiselle siilimatolle missä irtonainen maa-aines, pienet multakokkareet ja varret poistuvat erotinrullan alta takaisin peltoon.
5. Erotinrulla suuntaa perunat toiselle siilimatolle (sivuttainen matto), sen sormisuistin poistaa jäljelle jääneet multakokkareet ja kivet, sekä tarvittaessa myös alikokoiset perunat. Pääsadan massavirta leviää tasaisesti käsivalintatasolle. Epäpuhtaudet siirtyvät (sormisuistilta) poistomattoille.
6. Viimeinen tarkastus voidaan suorittaa neljän ihmisen voimin käsivalintatasolla, poistomaton vierellä on lisäksi tilaa vielä kahdelle henkilölle.
7. Perunat siirretään isoon 6 tonninn säiliöön. Lisävarusteena saatava syöttösuppilo/pudotusvaimennin mahdollistaa suoran laatikoiden täytön.



Spirit 6100 yhdistää huipputeknologian innovatiivisilla erottelu- ja puhdistustavoilla. Tuloksena on optimaalinen sadonkorjuun laatu yhdistettynä korkeaan kapasiteettiin.



■ Teknologiset ominaisuudet

Nostokone on helppo käyttää. Sauvaohjaimessa on kaikki yleiset toiminnot kuten nostopään korkeus, tason säätö, pyörien kääntäminen, vetoaisan ohjaaminen sekä säiliön hallinta. Asioiden pitämiseksi järjestyksessä, vähemmän käytetyt toiminnot löytyvät käyttäjystävällisestä kontrollipaneelistä.

Nostokone tulee valmiiksi varustettuna vakaajasynterillä joka pitää koneen vaakasuorassa kaikissa olosuhteissa. Tämä varmistaa että optimaalisen lajittelutuloksen. Lisäoptiona on saatavilla myös pitkittäissuuntaisen kallistuksen vakaajasynteri.

■ Nosta sato & hylkää jäte

Sormisuistin on tehokas kivien ja kokkareiden erottelija. Etäpuhtaudet pääsevät suistimen sormien läpi ja edelleen ohjainrullan alta peltoon. Isommat kokkareet ja osa (pienimmistä) perunoista ohjautuvat poistomatalle, josta loput perunat voidaan siirtää käsivalintatasolle. Sormisuistin myös tasaa perunat koko käsivalintatason leveydelle.



TIP

Nostettaessa erittäin kivisillä alueilla sormisuistin voidaan nopeasti korvata suistinharjalla. Siinä on 5 riviä harjaksia kolmen sormirivin sijaan tarjoten näin tehokkaamman kivien erottelun.



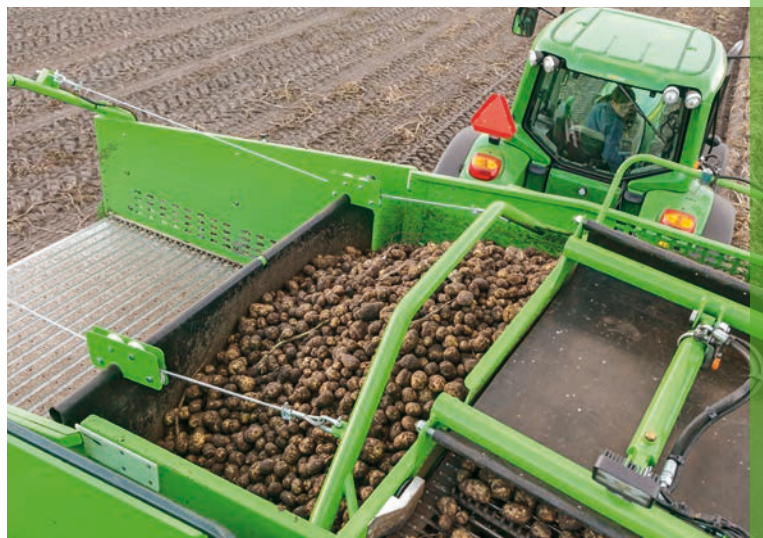
■ Ergonominen käsivalintataso

Tasainen käsivalintataso tarjoaa lukuisia etuja :

- Työskentelyalue on ergonominen työntekijöille.
- Työskentely on tehokasta, koska perunat eivät pyöri takaisin. Käsittely on hellävaraista.
- Viimeinen tarkastus takaa että vain korkealaatuiset perunat päätyvät säiliöön.

■ Iso hydraulitoiminen säiliö

Spirit 6100:n iso kapasiteetti on paljon suurempi kuin 6 tonnin säiliön ansiota. Tyhjäskertoja tulee tavanomaista vähemmän, joten aikaa säästyy.



■ KEEN & GREEN:

- Avoin rakenne, helppo huoltaa
- Kevyt paino ja isot renkaat vähentävät maaperän räsitystä ja tiivistymistä.
- Kevyt ja helposti vedettävä työkonetta: joka tarvitsee vähemmän voimaa, antaen pienemmän kulutuksen.
- Isot renkaat ja todistettu rakenne tekevät nostokoneesta erittäin vakaan.





Normaalivarustus

- Vaihdelaatikko 3 nopeutta;
- Hydraulinen puomin kytkentä, (tunkki);
- Korkeapainesuodatin ja painemittari;
- Sauvaohjain (CANBUS-ohjaus) ja helppokäyttöinen kontrollipaneeli;
- Koneen oma hydraulijärjestelmä pyörittää molempia nappulamattoja, suistinrullia ja sormisuistinta;
- Rengaskoko 550/60 - 22.5;
- Hydraulisesti kääntyvät ohjauspyörät;
- Hydraulinen vetovarsiohjaus;
- Hydraulinen työkoneen vakautus;
- Lajittelupöytä kuudelle henkilölle;
- Elektro-hydraulinen nappulamaton kaltevuuden säätö;
- 6 tonnin säiliötilavuus, iskunvaimennusliuskat säiliön pohjalla.

Lisäosat

- Rengaskoko 600/50-26.5 (ei sovellu koneeseen, jossa on pitkittäisen kaltevuuden säätösynteri);
- Suistinrullat sormisuistimen tilalle (toinen nappulamatto);
- 4 lajittelurullaa käsivalintatasolla, säädettävä väli;
- Kivisäiliö lajittelupöydän alla;
- Automaattinen kaltevuudensäätö;
- Säiliön täytön optimoija kumimatolla;
- Syöttösuppilo laatikkokuormausta varten (mek. tai hydr.);
- Bigbag järjestelmä;
- Automaattisesti säätävä käsivalintatason jatke;
- Extra varsijarrut varsimatolle;
- Automaattinen ohjauspyörien keskitys;
- Automaattinen rivinseuranta;
- Automaattinen elektro-hydraulinen nostopään kevennys;
- Kamerate;
- Nostomaton hydraulisesti säädettävä tärä;
- Sipulin nostoyksikkö;

Tekniset tiedot

Ulkomitat (p x l x k)	8.82 x 3.00 x 3.70 m
Riviväli	75 - 90 cm
Säiliön tilavuus n.	6,000 kg
Paino	6,500 kg
Maksimi purkukorkeus	4.10 m
Vaadittu teho n.	66kW / 90 hp



*Meidän JATKUVA & VIHREÄ laatu-
merkki osoittaa miten työkoneemme
on varustettu tekniikalla, joka helpottaa
käytettävyyttä ja parantaa kestävyyttä.*

**KEEN &
GREEN &**

■ **Jatkuva**

AVR ei koskaan lopeta innovoimasta ja suunnitelemasta työkoneita jotka tekevät sinun työstäsi helpompaa ja mahdollistavat tuoton maksimoimisen.

■ **Vihreä**

Työkoneitamme ei kutsuta vihreiksi ainoastaan niiden iskevän värin vuoksi, mutta myös kestävyuden ansiosta. AVR-työkoneet kuluttavat mahdollisimman vähän polttoainetta ja niiden tukeva rakenne varmistaa pitkän käyttöön. Tämä tarkoittaa että saat sijoituksesi arvon takaisin nopeasti.



AVR bvba, päätoimisto Roeselare, Belgium, tuottaa laajaa valikoimaa korkealaatuisia työkoneita peruna-alalle (and other bulbous and tuberous plants). Tämä sisältää myös istutuspenkin muokkaamisen ja muotoilun, istutuksen, varsien murskaamisen, noston ja varastoinen. Meidän tehtävänä on varmistaa että helpommin markkinoitava tuote päätyy sinun varastoon vähemmällä työllä. Saadaksesi optimaalista asiakastukea me olemme investoineet suureen jälleenmyyjäverkostoon ja vahvaan palveluosastoon. AVR työllistää noin 130 työntekijää kansainvälisesti, omaa 105 jälleenmyyjän verkoston ja sen 2014 liikevaihto oli 48 miljoonaa euroa.



www.avr.be

AVR bvba | Meensesteenweg 545 | 8800 Roeselare, Belgium
Puh. +32 51 24 55 66 | F +32 51 22 95 61 | info@avr.be
www.avr.be

Pysy ajan tasalla:

